

Abb. 1 Braunkehlchen 2011-2016 Jahreszeitliche Verteilung der Einzelwerte

Der Frühjahrszug ist mit 127 Meldungen von 268 Ex. wesentlich schwächer als der Herbstzug mit 212 Meldungen von 585 Ex.

Aus den Monaten Juni – Juli liegen nur 5 Meldungen vor.

- 01.06.2013 1 Ex. Ad. W., Elze Gronau Nordtal. Weinhold
- 02.06.2013 1 Ex. Ad. M., Nordstemmen Kiesteiche Nord. Sührig
- 02.06.2013 1 Ex. Ehem. Klärteiche Kemme-Dinklar (PFS), Schellerten. Thiemann
- 11.07.2014 2 Ex. Ad. M./Ad.W., Sehlder Masch, Elze. Dreyer beobachtete, dass das Paar Futter im hohem Grass trug. Dies ist der einzige Hinweis einer möglichen Brut im Kreis Hildesheim im Berichtszeitraum.
- 20.07.2015 1 Ex. weibchenfarbig, Machtsum SW, Harsum. Bexter

Jahr	Anzahl der Meldungen	Anzahl der Individuen
2012	59	146
2013	67	191
2014	47	107
2015	84	186
2016	63	173

Tab.1: Braunkehlchen 2012-2016 Anzahl der Meldungen und Individuen

Früheste Meldungen

2012

- 28.04.2012 2 Ex. Gronau (Leine) Kiesgrube West Alte B3. Sührig
- 28.04.2012 1 Ex. NSG "Gallberg", Hildesheim. Von Ramin
- 28.04.2012 3 Ex. Entenfang: Ehemalige Schlammdeponie, Nordstemmen. Beuger

2013

- 19.04.2013 1 Ex. Kaliwerk Siegfried-ruhendes Gelände, Giesen. Dense, Hill

2014

- 15.04.2014 1 Ex. W., Banteln Wallenstedt, Rheden. Sührig

2015

- 17.04.2015 2 Ex. Sarstedt-Giften Teiche: Schliekumer Teich. Rotzoll

2016  
11.04.2015 1 Ex. W., Wätzum Süd, Algermissen. Busche

#### Späteste Meldungen

2012  
9.10.2012 1 Ex. Gronauer Masch Wiesen (PFS). Beuger

2013  
5.10.2013 1 Ex. Eitzum Dötzum, Gronau. Sührig

2014  
23.09.2014 2 Ex. Osterberg: NSG "Lange Dreisch und Osterberg", Eschenwald, Hildesheim. Dense

2015  
10.10.2015 1 Ex. 1KJ/dj., Achtum Einum Bettmar Ottbergen Feldmark Gesamt. Thieme

2016  
24.09.2016 2 Ex. Despetal Heinum NO. Sührig

#### Die Höchste Zahlen waren:

26.08.2013 15 Ex. Machtsum Kemme Feldmark, Harsum. Hill sah mindestens 3 Familien-Gruppen neben anderen Exemplaren auf Stoppelfeldern in der Nachbarschaft von nahrungssuchenden Mornellregenpfeifern.

09.09.2011 14 Ex. Gronauer Masch Südacker. Weinhold

07.05.2016 14 Ex. Osterberg (Gesamt). Folger

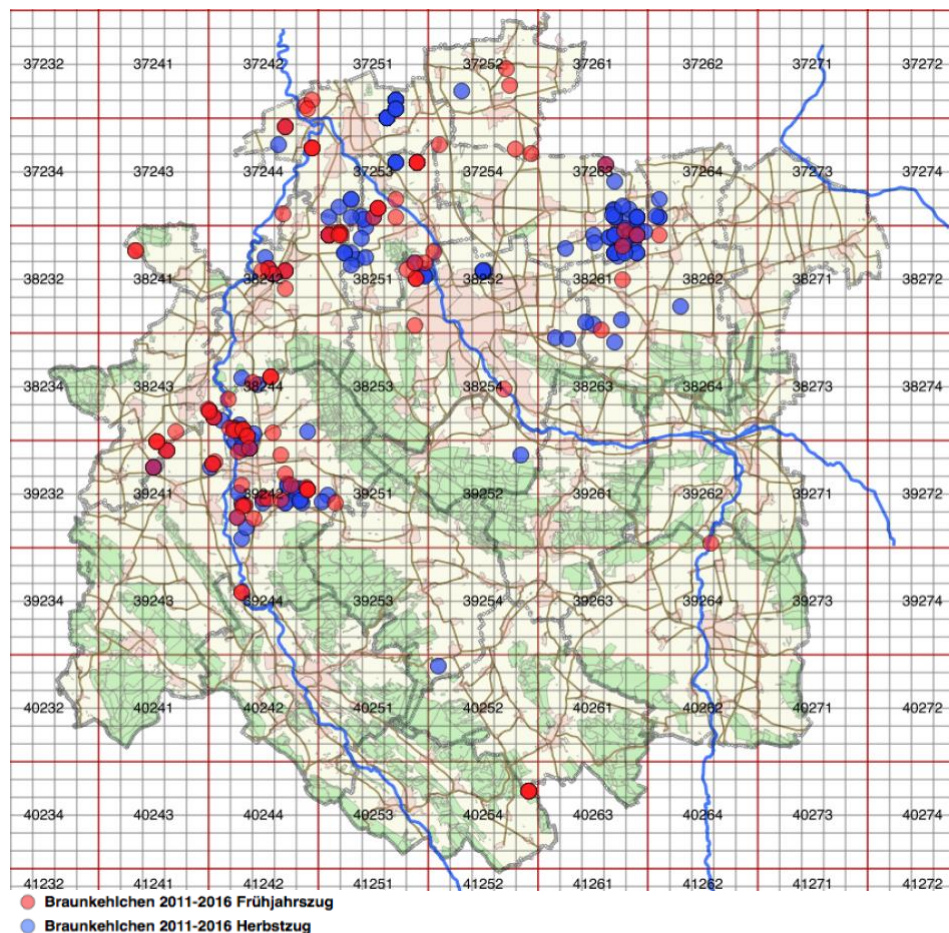


Abb. 2: Braunkehlchen 2011-2016: räumlicher Vergleich Frühjahr und Herbstzug

Die Schwerpunkte entsprechen teilweise den Hotspots der Aktivitäten der Melder im Landkreis Hildesheim. Dabei bilden sich zwei eindeutige Schwerpunkte. Im Osten in der Hildesheimer Börde in dem Bereich Kemme-Adlum und im Westen in der Calenberger Börde in dem Bereich des Erlenbruchs. Dieser Standort wird durch die Wiederinbetriebnahme des Kalibergwerks Siegfried-Giesen wahrscheinlich vernichtet.

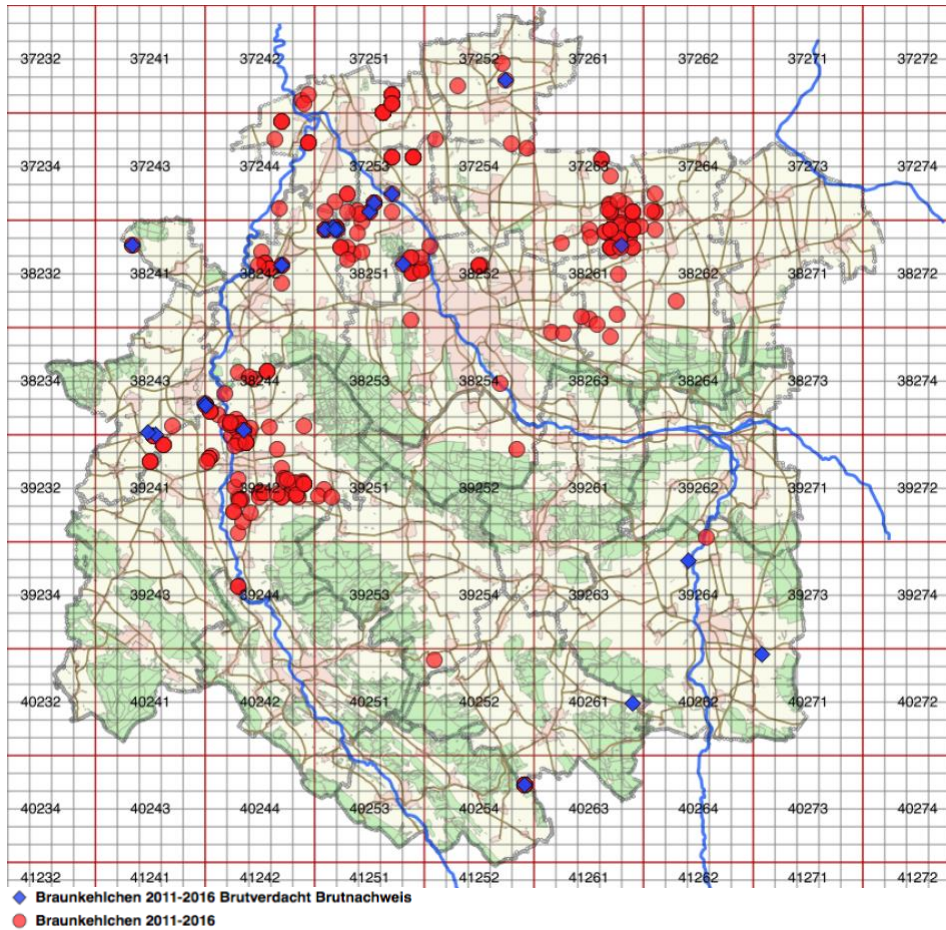


Abb. 2: Braunkehlchen 2011-2016 Verteilung der Meldungen

Die spärlichen Brutzeitnachweise erwecken immer wieder die Hoffnung der hiesigen Ornithologen, dass das Braunkehlchen im Landkreis Hildesheim wieder erfolgreich brüten wird. In den beweideten Flussauen wurden die Zäune mit deren Sitzwarten schon vor einigen Jahrzehnten entfernt. Die heute verwendeten Elektrozäune bieten keinen Ersatz. Ein Projekt mit geeigneten Sitzwarten in den Feuchtwiesen ist im Gespräch.

© Ornithologischer Verein zu Hildesheim