

Bei allen häufigen Arten sind die Angaben in Ornitho.de inhaltlich spärlich. Es werden viele Beobachtungen häufiger Arten gemeldet, aber die Hinweise zum Brutverhalten und Bruterfolge sind überraschend spärlich. Die hier gezeigte Karte der Verbreitung der Amsel mit 5232 Meldungen macht dies deutlich. Die grünen Dreiecke zeigen die Meldungen (546) singender Männchen. Die blauen Karo zeigen alle Meldungen (300) von Brutverdacht (Nestbau usw.) und Brutnachweise (Nester, Gelege, futtertragende Adulte usw.). Davon gab es nur 50 Einträge in den Jahren 2012 - 2016. Die roten Punkte zeigen alle anderen Meldungen (3830). Die Lücken in der Börde sind realistisch. Die Amsel meidet große offene Flächen. Die Lücken in den Wäldern sind auf mangelnde Beobachtungstätigkeit dort zurückzuführen.

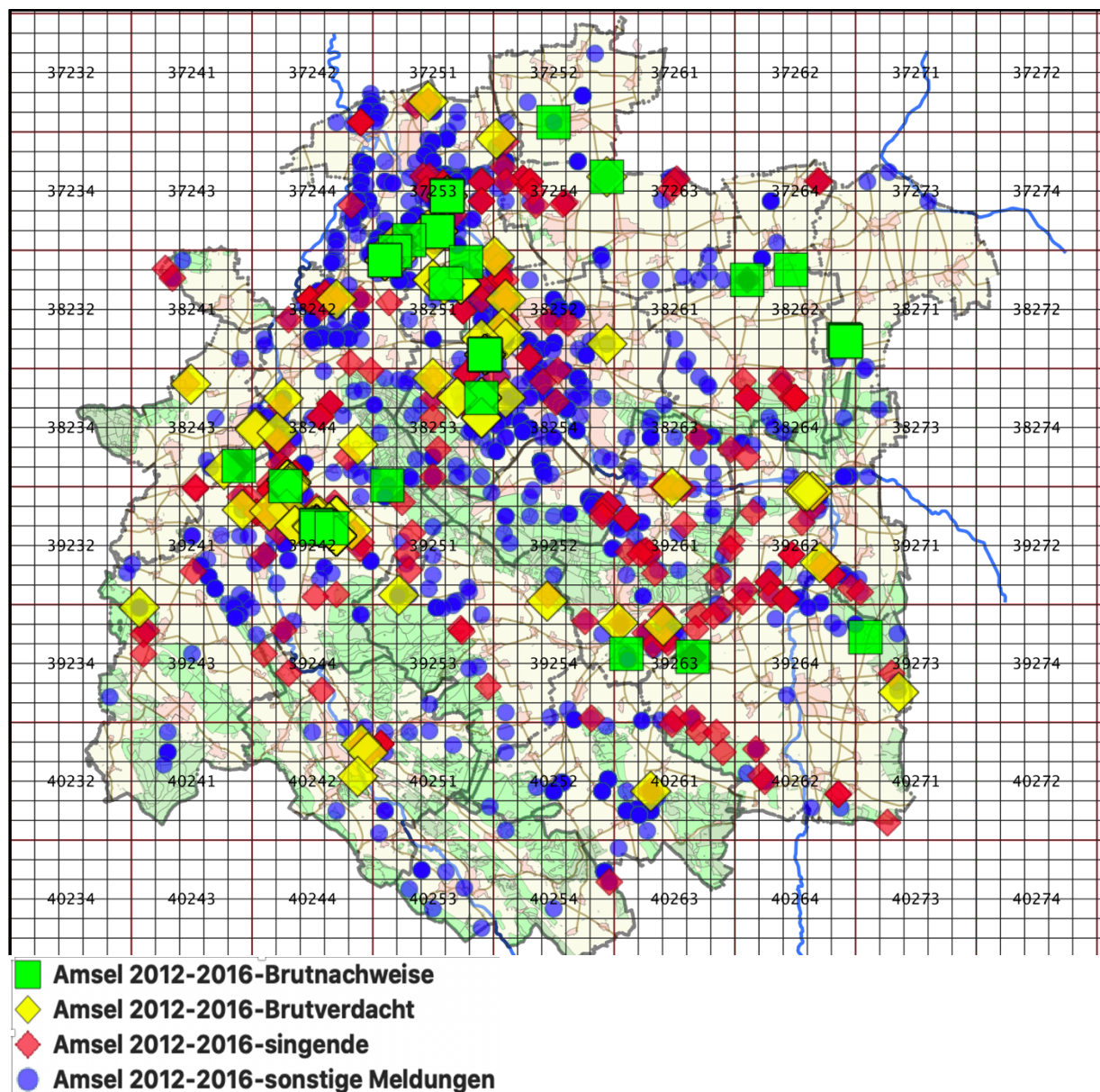


Abb. 1: Amsel 2011-2016 Verbreitung der Meldungen

Jahr	Anzahl der Meldungen	Meldungen mit Brutnachweis	Meldungen mit Brutverdacht	singende
2011	(386)			
2012	1063	5	36	112
2013	1083	4	42	140
2014	953	14	41	140
2015	788	9	42	61
2016	1349	22	89	93

Tab. 1: Amsel 2011-2016 Verteilung der Meldungen

Das Jahr 2011 ist wegen des späten Einsatzes von Ornitho.de in Klammer gesetzt worden. Der Absturz der Meldungen in 2015 deutet auf einen realen Bestandseinbruch hin. Dies war auf das Usutu Virus zurückzuführen. In der Literatur wird in den Jahren 2011 und 2012 ein Ausbruch von Usutu Virus an vielen Stellen beschrieben. Der Anstieg der Meldungen um +71% in 2016 ist bemerkenswert. Kritisch aus Sicht des Artenschutzes ist der Mangel an Information über das Brutgeschehen. Bei allen häufigen Arten wird zwar registriert, dass man ein oder mehrere Vögel beobachtet hat, aber Informationen zum Brutstatus (Gesang, Nestbau, flügge Jungvögel usw.) wird bei 45% der Meldungen zur Brutzeit nicht angegeben. Die Anzahl der Meldungen ist jedoch nicht mit der Anzahl der gemeldeten Individuen gleich zu setzen. Dies wird in Tab. 2 gezeigt.

Jahr		Anzahl der Individuen	Durchschnitt
2012	1063	5566	5,24
2013	1083	5041	4,65
2014	953	3824	4,01
2015	788	3495	4,43
2016	1349	6484	4,81

Tab. 2: Amsel 2012-2016 Durchschnittliche Anzahl der Individuen je Meldung

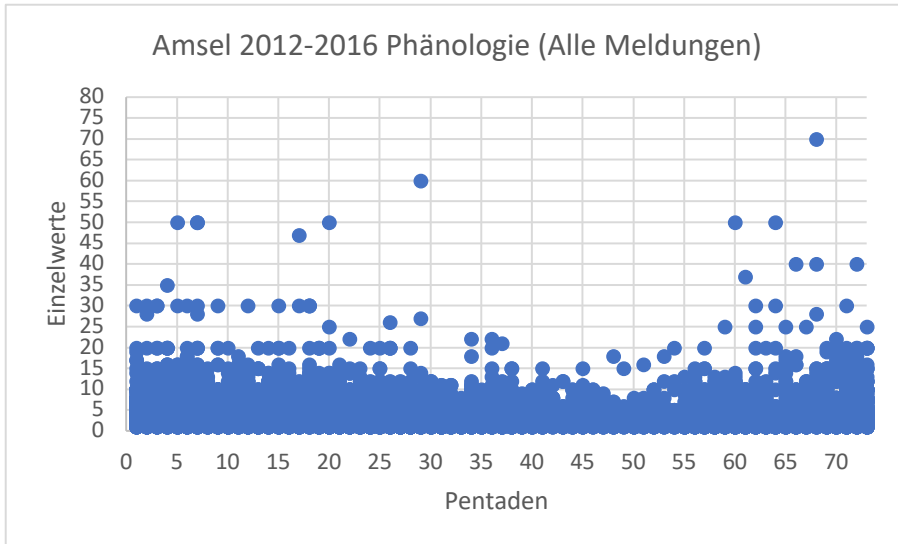


Abb. 2 Amsel 2012-2016 Jahresverteilung der Meldungen mit Einzelwerte

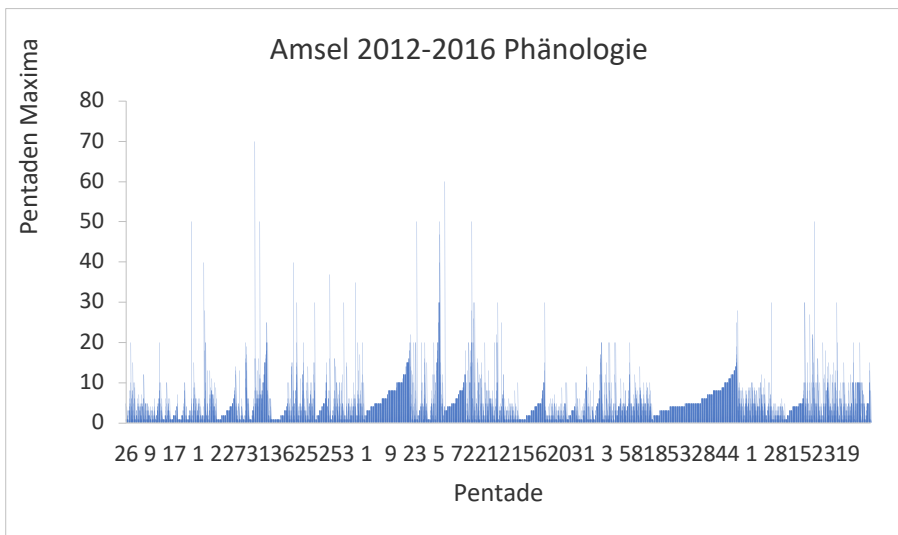


Abb. 3: Amsel 2012-2016 Jahresverteilung der Meldungen mit Pentaden Maxima

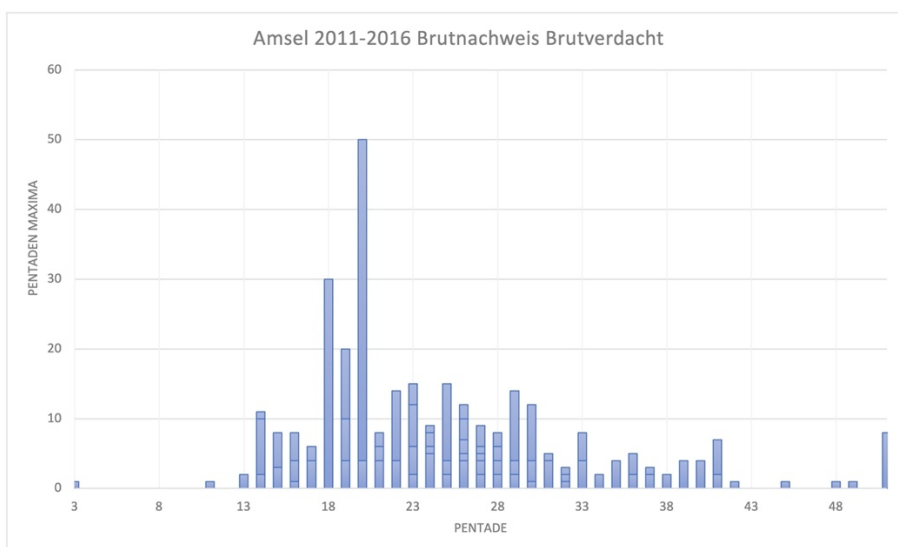


Abb. 4: Amsel 2011-2016 Jahresverteilung Brutnachweis Brutverdacht

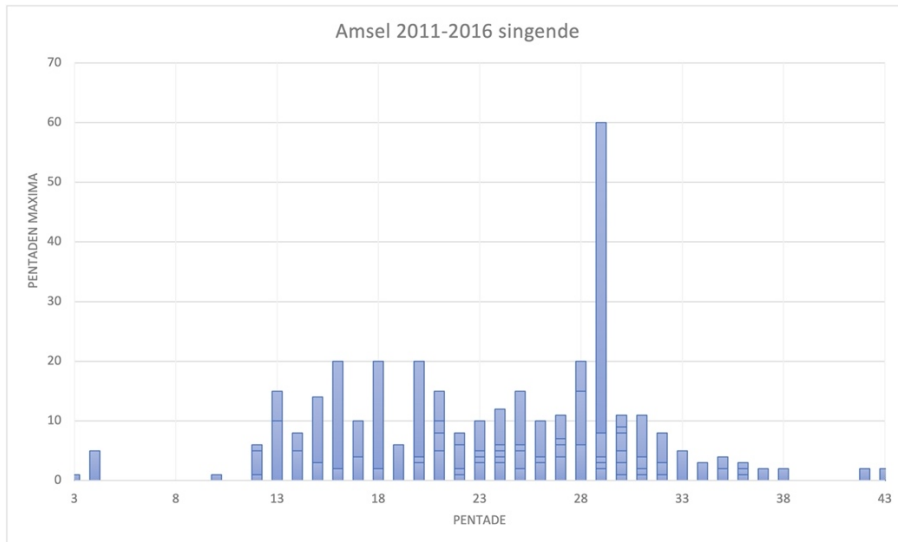


Abb. 5 Amsel 2011-2016 Jahresverteilung Meldungen mit „Singende Ex.“

In Abb. 4 und 5 ist die Jahresverteilung der Meldungen mit Brutzeitcode B, und C, beinahe zeitgleich mit der der Meldungen mit Brutzeitcode A2 (singend).

Die Höchstzahl mit 70 Ex. hat E. Dense am 14.12.2014 bei Hasede West an der Innerste, Giesen, registriert.

Es liegen 5 Meldungen vor, bei denen >50 Ex. angegeben worden sind.

- 02.02.2012 Hildesheim Godehardikamp. Hill
- 02.02.2012 Sauberge: Salzberg, Bad Salzdetfurth. Hill
- 21.01.2013 Hasede [3825_2_06n], Giesen. Dense
- 24.10.2016 Hildesheim Neuhof Nord. Bologna

© Ornithologischer Verein zu Hildesheim